

CATÁLOGO DE PRODUCTOS DE TERMOGRAFÍA

Ver el Mundo de Una Manera Nueva



SOBRE HIKMICRO

HIKMICRO es un proveedor líder de equipos y soluciones de imágenes térmicas. Especializada en diseño, desarrollo y fabricación de SoC y MEMS, la empresa ofrece detectores térmicos, núcleos, módulos, cámaras y soluciones totales para el mercado global, sirviendo a clientes en más de 100 países y regiones.

HIKMICRO otorga un alto valor a la investigación y el desarrollo, potenciando su continuo progreso en tecnología térmica. La compañía obtuvo la certificación ISO9001 en 2018, lo que demuestra su filosofía de calidad primero desde el principio. A través de la innovación continua, los productos y soluciones de HIKMICRO satisfacen constantemente las diversas necesidades de clientes individuales, comerciales, industriales y de servicios públicos de todo el mundo.

HIKMICRO continuará brindando productos de software y hardware profesionales para su lista en expansión de socios comerciales, trabajando juntos para construir un mundo más seguro, inteligente y eficiente.



Alta Calidad de Imagen



Video Fluido de Escenas Dinámicas



Medición de Temperatura Precisa



Localización de Productos para Necesidades



Experto en Diseño de Sistemas de Imágenes Térmicas



Servicio Local con Garantía de 3 Años



Hitos

2008

Empiezo

invertir en tecnología térmica

2016

HIKMICRO fue fundado

Lanzamiento de una cartera completa de productos de seguridad térmica

2019

Detectores de 17µm 160x120 lanzados

Lanzamiento de cámaras de la serie 160x120 para llevar los productos térmicos del nicho a los mercados masivos.



2010

lanzamiento

la primera cámara de red térmica



2018

Detectores lanzados de 17µm 384x288 / 580x512

Productos de termografía portátiles y para exteriores lanzados



2021

Detectores lanzados de 12µm 1280x1024

Los detectores de 12 µm se utilizaron ampliamente en productos térmicos.



HIKMICRO

Cámaras Termográficas

Las cámaras termográficas de HIKMICRO se han utilizado ampliamente para detectar anomalías de temperatura antes de causar un incendio. Se puede encontrar los puntos calientes y defectos invisibles en maquinaria o sistemas eléctricos que podrían causar riesgos potenciales. También se utilizan para inspeccionar áreas de difícil acceso para las herramientas de medición convencionales.

Ventajas

- ◆ **Calidad de Imagen**
- ◆ **Frecuencia de Imagen**
- ◆ **Precisión**
- ◆ **Garantía**
- ◆ **Experto en Diseño de Sistemas de Imágenes Térmicas**
- ◆ **Servicio y Soporte Local**

Calidad de Imagen

- ◆ **Resolución térmica hasta 640 x 480**
La alta resolución proporciona imágenes térmicas claras y una excelente medición de temperatura incluso a largas distancias.
- ◆ **NETD menos de 35 mK**
El detector HIKMICRO VOx de alta sensibilidad proporciona una visión térmica única.
- ◆ **1-Tap Level & Span**
Permite enfocarse en el área de la imagen que le interesa reduciendo el intervalo con 1 toque de la pantalla.

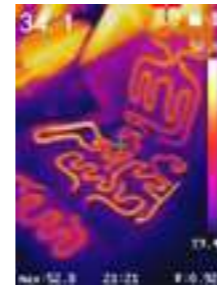


Frecuencia de imagen

- ◆ Hasta 50 Hz ofrece videos y mediciones fluidos mientras se desplaza por escenas o visualiza objetivos en movimiento.

Precisión

- ◆ Precisión máxima ($\pm 2^\circ\text{C}$ / 3.6°F , $\pm 2\%$) y mediciones de temperatura repetibles basadas en nuestro detector de alta estabilidad, diseño óptico y control de calidad.

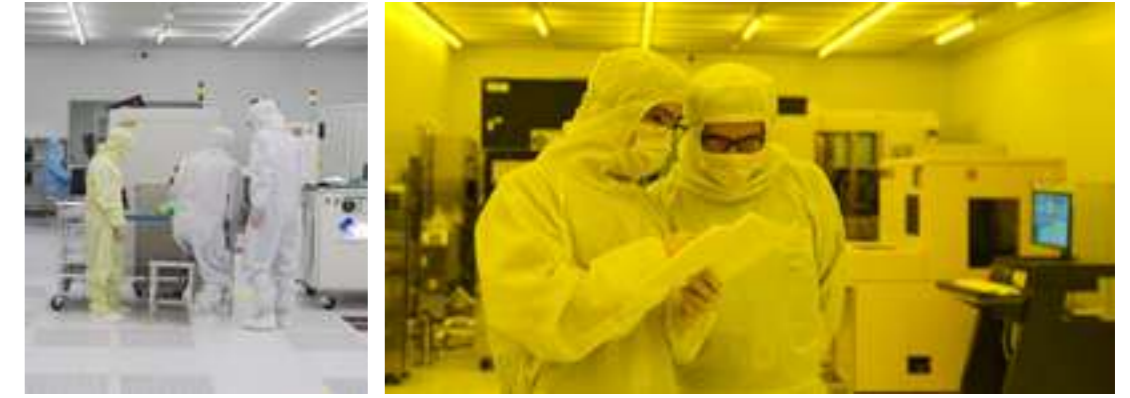


Garantía



HIKMICRO proporciona un período de garantía 3-10-2 (desde la fecha de compra) que excede el nivel estándar de la industria de productos termográficos portátiles. Para obtener más información, consulte lo siguiente:

- ◆ 3 años de cobertura de componentes y mano de obra para el producto completo
- ◆ 10 años de cobertura para el detector: ¡la parte más importante de todo el producto!
- ◆ 2 años de cobertura para la batería recargable si corresponde



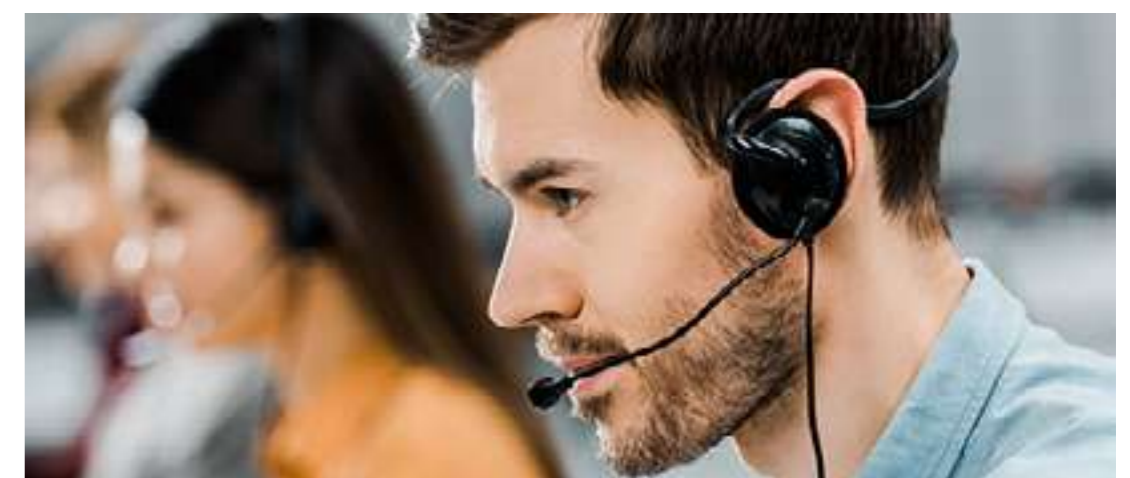
Experto en Diseño de Sistemas de Imagen Térmica

- ◆ Mantenemos un equipo de ingeniería interno para diseñar, probar y fabricar sensores térmicos.
- ◆ Estricto sistema de gestión de calidad con pruebas de funcionalidad al 100%.
- ◆ El sistema de fabricación altamente automatizado garantiza la consistencia y la capacidad de producción.



Servicio y Soporte Local

- ◆ Brindar servicio y soporte local en todo el mundo.
- ◆ Los productos y software localizados admiten hasta 21 idiomas para las necesidades globales.



Software

Interfaz Intuitiva de Usuario

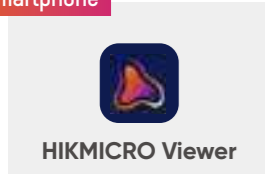
Software de medición de temperatura:

PC

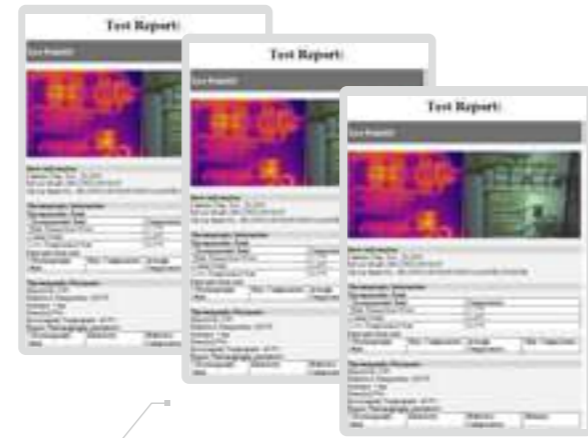


HIKMICRO Analyzer es un software gratuito que ofrece formas flexibles, incluidos puntos, líneas, rectángulos, círculos, polígonos para analizar información termográfica de imágenes capturadas y generar informes.

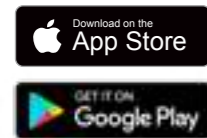
Smartphone



HIKMICRO Viewer es una poderosa aplicación gratuita que permite compartir la pantalla en tiempo real para cámaras con capacidad Wi-Fi. Los usuarios pueden controlar la cámara de forma remota, como cambiar los modos de imagen y las paletas de colores, habilitar / deshabilitar los ajustes preestablecidos de medición, realizar análisis fuera de línea, compartir imágenes, etc.

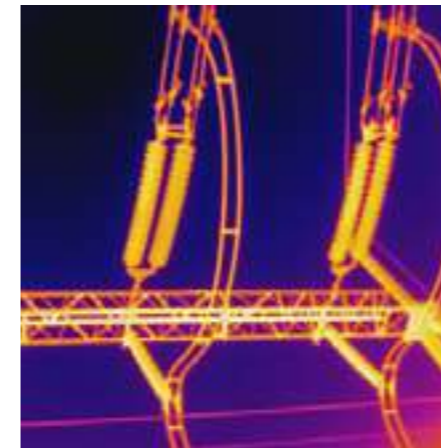


Patrón de informe definido por el usuario

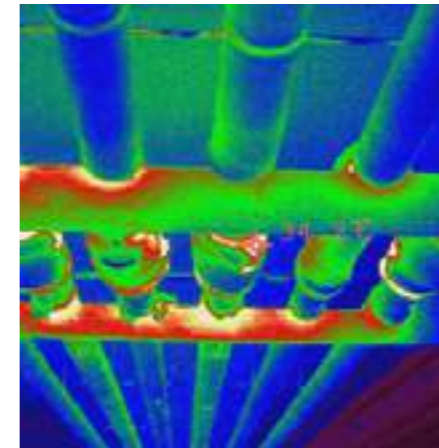


Análisis offline de imágenes radiométricas

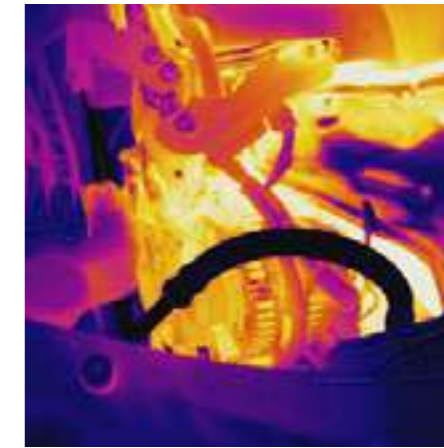
Aplicación



Inspección de Instalación



HVAC



Inspecciones de Automóvil



Mantenimiento de Edificio

Mini Series

Ver el mundo de una manera nueva

Alta Resolución IR

Resolución de imagen térmica a 19 200 píxeles.

Rápida Frecuencia de Imagen

25 Hz (Cuadros por segundo) para una visualización de video fluida

Alta Calidad de Imagen

Se ve pequeñas diferencias de temperatura hasta 40 mK.

Mini Diseño

Pequeño y fácil de llevar, no requiere un cargador o fuente de alimentación por separado.

Medición de Temperatura Precisa

Mini: Dentro de 30 °C a 45 °C (86 °F a 113 °F), precisión de ± 0.5 °C (0.9 °F). Dentro de 5 °C a 30 °C (41 °F a 86 °F), 45 °C a 100 °C (113 °F a 212 °F), ± 2 °C (3.6 °F) de precisión. Mini 1: Within -20°C to 350°C (-4°F to 662°F), Max (±2°C/3.6°F, ±2%).

Aplicación para smartphone (versión de Android)

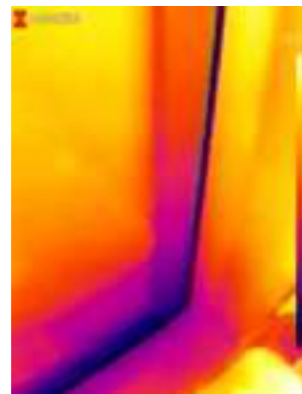
Fácil de usar y fácil de compartir sus imágenes.



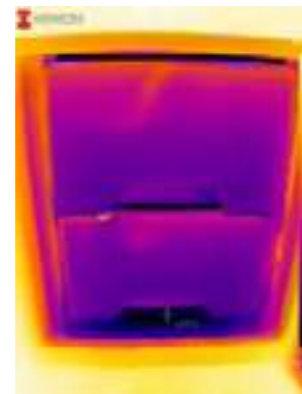
Mini

Mini 1

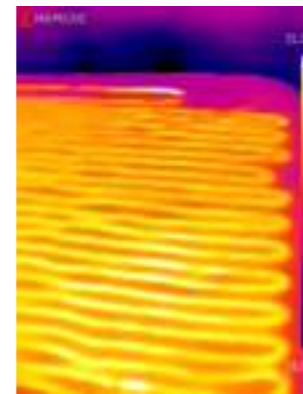
Aplicación



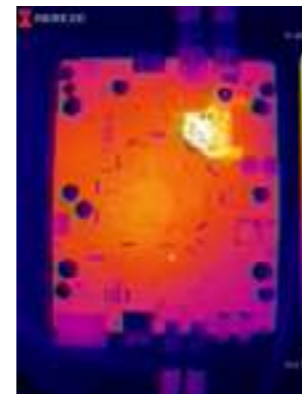
Detección de Fugas de Aire



Verificar Eficiencia de Nevera



Verificar la Calefacción por Suelo Radiante



Verificar placa de circuito de PCB

		Mini	Mini 1
Módulo Térmico	Sensor de Imagen	Matrices de Plano Focal no Refrigeradas	
	IR Resolución	160 × 120 (19 200 pixels)	
	NETD	< 40 mK (@ 25°C, F#=1.0)	
	Campo de Visión	37.2° × 50°	
	Frecuencia de Imagen	25 Hz	
	Enfoque	Fixed	
	Min. Distancia de Enfoque	20 cm	
Funciones	Rango	5 °C a 100 °C (41°F to 212°F)	-20 °C a 350 °C(-4°F to 662°F)
	Presición	±0.5°C (0.9°F), para objetivo con temperatura 30°C a 45°C (86°F a 113°F); ±2 °C (3.6°F), para objetivo con temperatura 5°C a 30°C (41°F a 86°F) y 45°C a 100°C (113°F a 212°F). Aplicable 60 segundos después de start-up cuando la temperatura ambiente 15°C to 35°C (59°F to 95°F)	Max (±2°C/3.6°F, ±2%), aplicable 60 segundos después de start-up cuando la temperatura ambiente de 15 ° C a 35 ° C (59 ° F a 95 ° F) y la temperatura del objeto por encima de 0 ° C (32 ° F)
App	Presets de Medición	Hot Spot, Cold Spot, Center Spot, 1 Point Preset, 1 Area Preset, Off	Hot Spot, Cold Spot, Center Spot, 3 Point Presets, 3 Area Presets, Off
	Paletas de Colores	Negro & Blanco & Rojo caliente, Arco iris, Hierro, Fusión, Lluvia	
	Formato de Video	MP4	
	Formato de Imagen	JPEG	
General	Alimentación	Powered by Smartphone	
	Móvil	Android (USB Type-C Interface)	
	Nivel de Protección	IP40	
	Choque Mecánico	Drop from 1 m (3.28 ft)	
	Peso	26 g (0.057 lb)	
	Compatibilidad de Móviles	https://www.hikmicrotech.com/en/thermography	
	Componentes Incluidos	Thermal Imaging Camera x 1, Storage Bag x 1, USB Adapter x 1, Quick Start Guide x 1	

Serie de Entrada-Nivel

Cámara termográfica portátil y fácil de usar para el uso diario

Alta Calidad de Imagen

Detector de alta sensibilidad (NETD <40 mK) proporciona una imagen clara del objetivo.

Frecuencia de Imagen Rápida

25 Hz ofrece videos y mediciones fluidos mientras se desplaza por escenas o ve objetivos en movimiento.

Auto-Rango

La cámara cambia automáticamente el rango de medición de temperatura según la temperatura detectada del objetivo.

Larga Duración de la Batería

Hasta 8 horas de funcionamiento continuo.

Medición de Temperatura Eficiente

Realizar la temperatura del punto central, punto caliente y punto frío automáticamente.

Puntero Láser

El puntero láser ayuda a mostrar la posición del punto central en el objeto real.

Diseño Compacto

El diseño ergonómico único ofrece al usuario la mejor comodidad con su peso inferior a 350 g (0,77 lb). El diseño compacto se adapta fácilmente a la caja de herramientas.

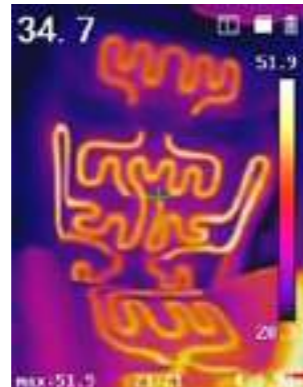


E1L

Aplicación



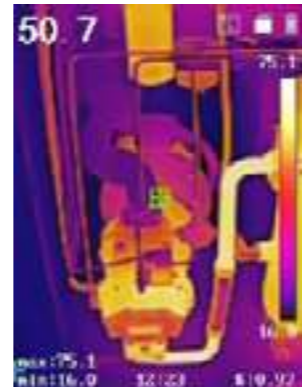
Verificar la Calefacción



Verificar la Calefacción del asiento



Inspección eléctrica



Verificar temperatura de máquina

		E1L
Módulo Térmico	Sensor de Imagen	Matrices de Plano Focal no Refrigeradas
	IR Resolución	160 × 120 (19 200 pixels)
	Intervalo de Píxel	< 40 mK (@25°C), F#=1.0
	NETD	3.1 mm
	Longitud Focal	37.2° × 50°
	Campo de Visión	25 Hz
	Frecuencia de Imagen	Fixed
Visualización de imagen	Enfoque	320 × 240 Resolution, 2.4" LCD Screen
	IFOV	Negro Caliente, Blanco Caliente, Arco Iris, Arco de Hierro
Measurement and Analysis	Pantalla	-20°C a 550°C (-4°F a 1022°F)
	Paletas de Colores	Max (±2°C/3.6°F, ±2%), para temperatura ambiental 15°C to 35°C (59°F to 95°F) y temperatura objetiva sobre 0°C (32°F)
	Presets de Medición	Punto Central, Punto Caliente, Punto Frío, Cerrado
Almacenamiento	Medios de Almacenaje	Tarjeta SD Extraíble (8GB)
	Almacenaje de Imágenes	150 000 Images
	Formato de imagen	JPEG con datos de medición incluidos
Funciones	Puntero Láser	Sí
	Nivel / Intervalo	Auto
Sistema de Poder	Duración de la batería	8 horas de funcionamiento continuo
General	Idioma del menú	17 Idiomas
	Nivel de protección	IP54
	Altura de prueba de caída	2 m (6.56 ft)
	Peso	Approx. 350 g (0.77 lb)
	Componentes incluidos	Thermal Imager x 1, Wrist Strap x 1, International Charger x 5 (US, UK, EU, AU, CN), USB Cable x 1, 8 GB SD Card x 1, Power Adapter x 1, Quick Start Guide x 1, Calibration Certificate x 1

Serie Básica

Cámara termográfica portátil y fácil de usar para el uso diario

Alta Calidad de Imagen

Detector de alta sensibilidad (NETD <40 mK) proporciona una imagen clara del objetivo.

Modos de Imagen Múltiple

Modos térmico, fusión, PIP y óptico para adaptarse a su vista preferida. (Soporte B10 y B20)

Pantalla LCD a color de 3,2 "

Pantalla grande ofrece una mejor experiencia de visualización.

Soporta WIFI

Soporta conexión WIFI para compartir la pantalla con móviles, es conveniente para que varios inspectores verifiquen juntos.

Luz de Trabajo LED

La luz de trabajo LED le permite trabajar de forma segura en entornos oscuros o con poca luz.

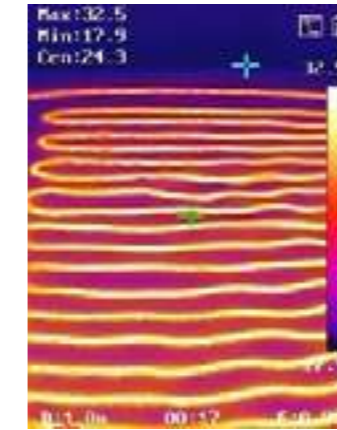
Alarma de Temperatura Alta

El altavoz incorporado y la luz del flash brindan al operador alertas visuales y sonoras de las altas temperaturas.

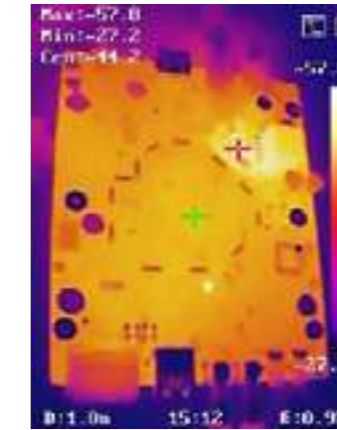


B Series

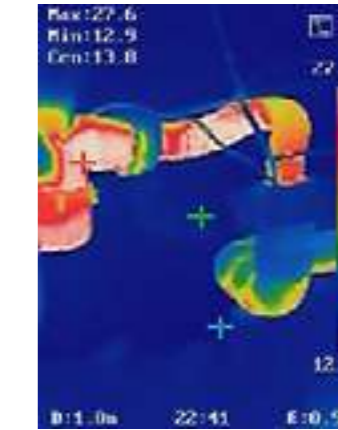
Aplicación



Verificar la Calefacción



Verificar PCB



Verificar Tuberías de Agua Caliente



Inspección Eléctrica

		B1L	B2L
Módulo Térmico	Sensor de Imagen	Matrices de Plano Focal no Refrigeradas	
	Resolución IR	160 x 120 (19 200 pixels)	256 x 192 (49 152 pixels)
	NETD	< 40 mK (@ 25°C, F#=1.0)	
	Longitud Focal	3.5mm	3.6mm
	Campo de visión	32.9° x 44.4°	37.2° x 50.0°
	Frecuencia de Imagen	25 Hz	
	Enfoque	Fixed	
	IFOV	4.85 mrad	3.3mrad
Módulo óptico	Resolución óptica	N/A	N/A
Visualización de imagen	Pantalla	240 x 320 Resolution, 3.2" LCD Screen	
	Paletas de colores	Blanco/ negro caliente, arco iris, arco de hierro	
	Modos de imagen	Thermal	Thermal
Medición y análisis	Rango de temperatura objetiva	20 °C a 550 °C (-4 °F a 1022 °F)	
	Precisión	"Max (±2°C/3.6°F, ±2%), for ambient temperature 15°C to 35°C (59°F to 95°F and object temperature above 0°C (32°F)"	
	Presets de medición	Center Spot, Hot Spot, Cold Spot, Point Presets, Off	
	Alarma de temperatura alta	Advertencia sonora y visual	
Almacenamiento	Medios de almacenaje	EMMC (4 GB)	EMMC (4 GB)
	Almacenaje de imagen	30 000 Imágenes	30 000 Imágenes
	Formato de imagen	JPEG con datos de medición incluidos	
Funciones	LED Luz	Sí	
	Wi-Fi	802.11 b/g/n (2.4GHz)	802.11 b/g/n (2.4GHz)
	Conectación con APP	Sí	Sí
	Level/Span	Auto/Manual	
Sistema de poder	Duración de batería	8 horas de operación continua	8 horas de operación continua
General	Idioma del menú	21 Idiomas	
	Nivel de protección	IP54	
	Altura de prueba de caída	Approx. 360 g (0.79 lb)	2 m (6.56 ft)
	Peso		Approx. 380 g (0.84 lb)
	Componentes incluidos	Thermal Imager x 1, Wrist Strap x 1, International Charger x 5 (US, UK, EU, AU, CN), USB Cable x 1, Power Adapter x 1, Quick Start Guide x 1, Calibration Certificate x 1	

		B10	B20
Módulo térmico	Sensor de imagen	Matrices de Plano Focal no Refrigeradas	
	Resolución IR	256 x 192 (49 152 pixels)	256 x 192 (49 152 pixels)
	NETD	< 40 mK (@ 25°C, F#=1.0)	
	Longitud focal	3.6mm	3.6mm
	Campo de visión	37.2° x 50.0°	37.2° x 50.0°
	Frecuencia de imagen	25 Hz	
	Enfoque	Fixed	
	IFOV	3.3mrad	3.3mrad
Módulo óptico	Resolución óptica	1600 x 1200 (2 MP)	1600 x 1200 (2 MP)
Visualización de imagen	Pantalla	240 x 320 Resolution, 3.2" LCD Screen	
	Paletas colores	Blanco/ Negro caliente Arco Iris, Arco de Hierro	
	Modos de imagen	Térmica / óptica / fusión / PIP	Térmica / óptica / fusión / PIP
Medición y análisis	Rango de temperatura objetiva	20 °C a 550 °C (-4 °F to 1022 °F)	
	Precisión	"Max (±2°C/3.6°F, ±2%), for ambient temperature 15°C to 35°C (59°F to 95°F and object temperature above 0°C (32°F)"	
	Presets de medición	Center Spot, Hot Spot, Cold Spot, Point Presets, Off	
	Alarma de temperatura alta	Advertencia sonora y visual	
Almacenaje	Medios de almacenaje	EMMC (16 GB)	EMMC (16 GB)
	Almacenaje de imágenes	90 000 Imágenes	90 000 Imágenes
	Formato de imagen	JPEG con datos de medición incluidos	
Funciones	LED Luz	Sí	
	Wi-Fi	No	802.11 b/g/n (2.4GHz)
	Conectación con APP	No	Sí
	Level/Span	Auto/Manual	
Sistema de poder	Duración de batería	6 horas de operación continua	6 horas de operación continua
General	Idioma del menú	21 Idiomas	
	Nivel de protección	IP54	
	Altura de prueba de caída		2 m (6.56 ft)
	Peso	Approx. 380 g (0.84 lb)	Approx. 380 g (0.84 lb)
	Componentes incluidos	Thermal Imager x 1, Wrist Strap x 1, International Charger x 5 (US, UK, EU, AU, CN), USB Cable x 1, Power Adapter x 1, Quick Start Guide x 1, Calibration Certificate x 1	

Master Series

Cámara termográfica avanzada con análisis de funciones completas

Excelente calidad de imagen

Un detector HIKMICRO VOx de alta sensibilidad (NETD <35 mK), resolución IR de hasta 384 x 288 (110 592 píxeles) proporciona una visión térmica distinta del objetivo.

Enfoque manual compatible

La perilla de enfoque físico permite cambiar el enfoque manualmente para ver objetos claramente a diferentes distancias.

Conectividad Wi-Fi

Conéctese a dispositivos móviles a través de Wi-Fi integrado y la aplicación HIKMICRO Viewer para compartir rápidamente sus imágenes.

Formas flexibles de medir

Medición flexible (Center Spot, Hot Spot, Cold Spot, Off, 10 Point Presets, 1 Line Presets, 3 Area Presets). Cuatro modos de alarma de color(isotherm) , incluido Above Alarm, Below Alarm, Interval Alarm, Insulation Alarm.

Pantalla táctil LCD de 3,4 "

Ver los detalles de sus imágenes en la gran pantalla LCD líder en su clase.

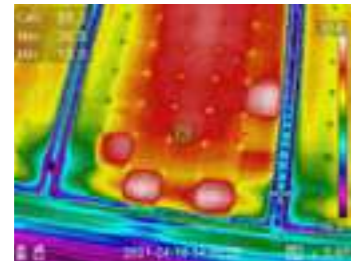
1-Tap Level & Span

Permite enfocar una zona de la imagen que le interesa reduciendo el intervalo con 1 toque de la pantalla.

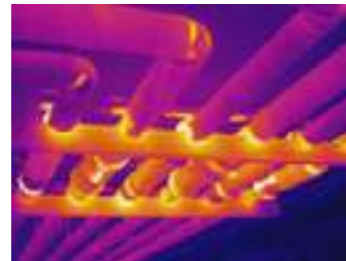


M Series

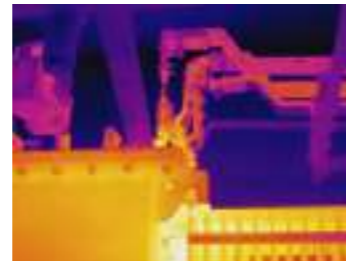
Aplicación



Ver paneles solares fotovoltaicos



Verificar tuberías de HVAC



Verificar conexiones de la subestación



Verificar componentes mecánicos

		M10	M30
Módulo Térmico	Sensor de Imagen	Vanadium Oxide Uncooled Focal Plane Arrays	
	Resolución IR	160 x 120 (19 200 pixels)	384 x 288 (110 592 pixels)
	NETD	< 40 mK (@25°C), F#=1.0	< 35mK (@ 25 °C,F#=1.0)
	Longitud Focal	6.2mm	10 mm
	Campo Visual	25° x 18.7°	37.5° x 28.5°
	Frecuencia de Imagen	25 Hz	
	Enfoques	Manual	
	IFOV (Spatial Resolution)	2.74 mrad	1.7mrad
Módulo Óptico	Resolución óptica	Configurable: 2 MP, 5 MP, 8 MP	
Visualización de Imagen	Pantalla	640 x 480 Resolution, 3.5" LCD Touch Screen	
	Paletas de colores	White Hot, Black Hot, Rainbow, Ironbow, Red Hot, Fusion, Rain	
	Modos de imagen	Thermal/Optical/Fusion/PIP	
Medición y análisis	Rango de temperatura objeto	-20 °C to 550 °C (-4 °F to 1022 °F)	
	Precisión	"Max (±2°C/3.6°F, ±2%), for ambient temperature 15°C to 35°C (59°F to 95°F and object temperature above 0°C	
	Presets de Medición	Center Spot, Hot Spot, Cold Spot, Point Presets, 10 User Preset Points, 1 User Preset Line, 3 User Presets Areas, Off	
	Alarma de temperatura alta	Audible Warning	
	Alarma de color (Isotherm)	Above/Below/Interval/Insulation	
Almacenaje	Medios de almacenaje	Tarjeta Micro SD extraíble (16 GB)	Tarjeta Micro SD extraíble (64 GB)
	Almacenaje de imagen	90 000 Images	90 000 Images
	Formato de imagen		
	Almacenaje de video	10 Horas	56 Horas
	Formato de video	Non Radiometric MP4	
Funciones	Puntero láser	Sí	
	LED Luz	Sí	
	Wi-Fi	802.11 a/ac/b/g/n (2.4 and 5 GHz)	
	Level/Span	Auto/Manual/1-Tap Level & Span	
Sistema de Poder	Duración de batería	5 horas de funcionamiento continuo	5 horas de funcionamiento continuo
General	Idioma de menú	18 Idiomas	
	Nivel de protección	IP54	
	Altura de prueba de caída	2 m (6.56 ft)	
	Peso	Approx. 380 g (0.84 lb)	
	Componentes incluidos	Thermal Imager x 1, Wrist Strap x 1, International Charger x 5 (US, UK, EU, AU, CN), Power Adapter x 1, Charging Base x 1, Rechargeable Battery x 2, Type-C Cable x 1, 16 GB (M10)/64 GB (M30) SD Card x 1, Box x 1, Quick Start Guide x 1, Calibration Certificate x 1	

Genius Series

Cámara termográfica profesional con imagen de alto rendimiento y análisis completo

Resolución ultra alta

Resolución IR de hasta 640x480 (307200 píxeles), obtener una imagen térmica en HD.

Varios modos de enfoque

Admite 4 tipos de modo de enfoque (enfoco automático continuo, enfoque automático, enfoque asistido por láser y enfoque manual) para alcanzar imágenes más claras y lograr una temperatura más precisa.

Medidor de distancia láser integrado

El medidor de distancia láser integrado mide la distancia precisa desde lejos, más conveniente para configurar los parámetros y generar informes.

1-Tap Level & Span

Permite enfocar una zona de la imagen que le interesa reduciendo el intervalo con 1 toque de la pantalla.

Varias opciones de lentes intercambiables

Lentes intercambiables 0.5X, 2X, 3.3X están disponibles para elegir. Diferentes teleconvertidores brindan diferentes campos de visión, lo que brinda más opciones cuando se enfrentan diferentes escenarios.

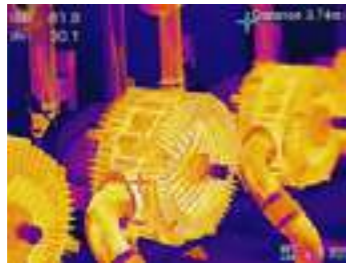
Frecuencia de imagen ultra alta

50 Hz ofrece videos y mediciones fluidos mientras se desplaza por escenas o ve objetivos en movimiento.

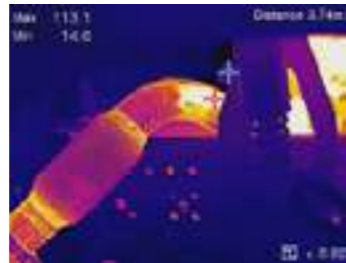


G Series

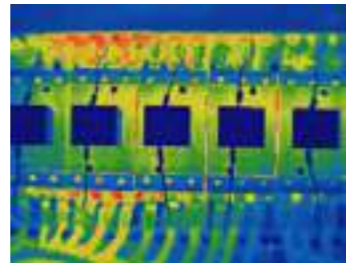
Aplicación



Inspección de equipos mecánicos



Inspección de tuberías de aceite



Inspección eléctricas



Inspección de servicios públicos

		G40	G60
Módulo térmico	Sensor de imagen	Matrices de Plano Focal no Refrigeradas	
	Resolución IR	480 x 360 (172 800 pixels)	640x480(307 200 pixels)
	NETD	< 35 mK (@25°C), F#=1.0	
	Longitud focal	25 mm	
	Campo visual	19° x 14°	25° x 19°
	Frecuencia de imagen	50 Hz	
	Enfoques	Continuous Autofocus/Autofocus/Manual Focus/Laser Assisted	
Módulo óptico	IFOV (Spatial Resolution)	0.68 mrad	
	Resolución óptica	Configurable: 2 MP, 5 MP, 8 MP	
Visualización de imagen	Pantalla	800 x 480 Resolution, 4.3" LCD Touch Screen	
	Paletas de colores	White Hot, Black Hot, Rainbow, Ironbow, Red Hot, Fusion, Rain	
	Modos de imagen	Thermal/Optical/Fusion/PIP	
Medición y análisis	Rango de temperatura objetivo	-20 °C to 650 °C (-4 °F to 1202 °F)	
	Precisión	Max (±2°C/3.6°F, ±2%)	
	Presets de medición	Center Spot, Hot Spot, Cold Spot, Point Presets, 10 User Preset Points, 1 User Preset Line, 3 User Presets	
	Alarma de temperatura alta	Audible Warning	
Almacenaje	Alarma de color (Isotherm)	Arriba / Abajo / Intervalo / Aislamiento	
	Medios de almacenaje	Tarjeta Micro SD extraíble (64 GB)	
	Almacenaje de imagen	60 000 Images	
	Formato de imagen	JPEG con datos de medición incluidos	
	Almacenaje de video	54 Horas	
	Formato de video	Non Radiometric MP4	
Funciones	Puntero láser	Sí	
	Medidor de distancia láser	Sí	
	LED Luz	Sí	
	Wi-Fi	802.11 b/g/n (2.4 GHz)	
	Level/Span	Auto/Manual/1-Tap Level & Span	
Sistema de poder	Duración de batería	4 horas de funcionamiento continuo	
	Idioma de menú	17 Idiomas	
General	Nivel de protección	IP54	
	Altura de prueba de caída	2 m (6.56 ft)	
	Peso	Approx. 1000 g (2.20 lb)	
	Componentes incluidos	Thermal Imager x 1, Wrist Strap x 1, International Charger x 5 (US, UK, EU, AU, CN), Power Adapter x 1, Charging Base x 1, Rechargeable Battery x 2, Type-C Cable x 1, CVBS Cable x 1, 64 GB SD Card x 1, Lens Cover x 1, Tools Package x 1, Quick Start Guide x 1, Calibration Certificate x 1	

Varias opciones de lentes intercambiables

Cámara termográfica profesional con imagen de alto rendimiento y análisis completo

Lente gran angular

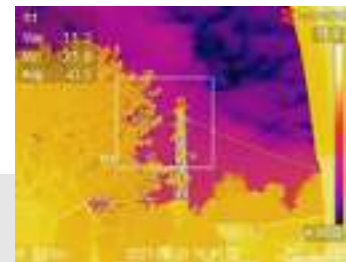
A veces no hay suficiente espacio para dar un paso atrás y ver la imagen completa. Esta lente gran angular tiene casi el doble del campo de visión de la lente estándar. Esta lente es ideal para inspecciones de edificios u otras aplicaciones donde se requieren objetivos amplios o elevados.

Lente estándar

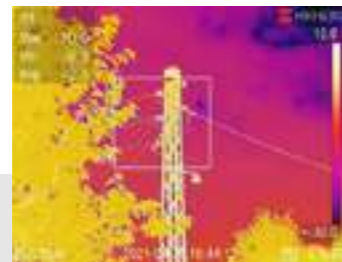
La lente estándar es ideal para una amplia gama de aplicaciones. A menos que se especifique lo contrario, esta lente está incluida en su cámara termográfica portátil de la serie HIKMICRO Gxx.

Telephoto Lente

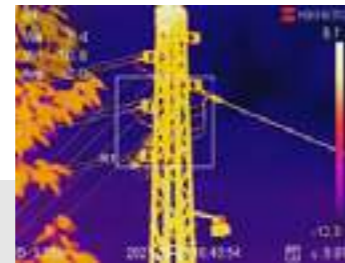
El teleobjetivo es un accesorio de lente ampliamente utilizado que puede proporcionar un aumento de hasta 3.3x en comparación con el lente estándar. Ideal para objetivos pequeños o distantes como líneas eléctricas, equipos de fabricación y minería, etc.



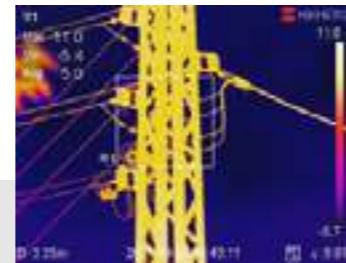
Wide Angle 0.5X HM-G605-LENS



Standard Lens Included with G series cameras



Telephoto 2X HM-G620-LENS



Telephoto 3.3X HM-G630-LENS

Lonfitud Focal	13mm
Campo visual	48.2°(H) x 38.5°(V) @660 35.4°(H) x 26.2°(V) @640
Precisión	Max (±3°C/5.4°F, ±3%)
Min. Distancia de Enfoque	0.2 m (0.66 ft)

Lonfitud Focal	25mm
Campo visual	25°(H) x 19°(V) @660 19°(H) x 14°(V) @640
Precisión	Max (±3°C/3.6°F, ±2%)
Min. Distancia de Enfoque	0.3 m (0.98 ft)

Lonfitud Focal	50mm
Campo visual	12.5°(H) x 10.0°(V) @660 9.3°(H) x 7.0°(V) @640
Precisión	Max (±3°C/5.4°F, ±3%)
Min. Distancia de Enfoque	1.2 m (3.94 ft)

Lonfitud Focal	82mm
Campo visual	7.6°(H) x 6.1°(V) @660 5.7°(H) x 4.3°(V) @640
Precisión	Max (±3°C/5.4°F, ±3%)
Min. Distancia de Enfoque	3.2 m (10.50 ft)

Nivel	Phone module		Entry-level	Basic			Master		Genius		
Modelo	Mini	MiniI	E1L	B1L	B2L	B10	B20	M10	M30	G40	G60
Imagen											
Resolución IR	160 x 120		160 x 120	160 x 120	256 x 192	256 x 192	256 x 192	160 x 120	384 x 288	480 x 360	640x480
Rango de Temperatura	5 °C to 100 °C (41°F to 212°F)	-20 °C to 350 °C (-4°F to 662°F)	-20 °C -550 °C (-4°F-1022°F)	-20 °C -550 °C (-4°F-1022°F)			-20 °C -550 °C (-4°F-1022°F)		-20 °C -650 °C (-4°F-1022°F)		
Cámara optical	x		x	x	x	Max 2 MP	Max 2 MP	Max 8 MP		Max 8 MP	
NETD	< 40 mK		< 40 mK	< 40 mK			< 40 mk	< 35 mk	< 35 mk		
Frecuencia de imagen	25 Hz		25 Hz	25 Hz			25 Hz		50 Hz		
Pantalla	Phone Screen		2.4" LCD pantalla	3.2" LCD pantalla			Pantalla táctil LCD de 3,5 "		Pantalla táctil LCD de 4,3 "		
Enfoque	Fixed	Fixed	Fixed	Fixed			Manual		Continuous Autofocus/Autofocus/Manual Focus/Laser Assisted Focus		
Duración de batería	Powered by Smartphone		8 horas de uso continuo	8 horas de uso continuo	8 horas de uso continuo	6 horas de uso continuo	6 horas de uso continuo	5 horas de uso continuo	4 horas de uso continuo	4 horas de uso continuo	
Auto-Rango	x		√	√			√		√		
Alarma de color (Isotherm)	x		x	√			√		√		
Alarma de temperatura alta	x	√	x	√			√		√		
Conectar con App	√		x	√	√	x	√	√		√	
Video	√		x	x			√		√		
1-Tap Level & Span	x		x	x			√		√		
Medidor de distancia láser	x		x	x			x		√		
Lentes intercambiables	x		x	x			x		√		
Muti-Idioma	x		x	√			x		√		
Garantía	3 años para el Producto completo, 10 años para el detector y 2 años para la batería, si corresponde										

HeatPro Series

Cámara Termográfica



Excepción de Temperatura de Alta Precisión

Rango de excepción de temperatura: $-20\text{ }^{\circ}\text{C}$ a $+550\text{ }^{\circ}\text{C}$ ($-4\text{ }^{\circ}\text{F}$ a $+1022\text{ }^{\circ}\text{F}$), precisión de temperatura: Máx. ($\pm 2\text{ }^{\circ}\text{C}$, $\pm 2\%$).

Compatible con Aplicaciones y Clientes de PC

Alarmas de excepción de temperatura fáciles de recibir a través del cliente de PC y la aplicación.

Advertencia de Luz y Audio

Luz estroboscópica y alarma de audio personalizable, advertencia para prevenir delitos.

Imagen de Doble Espectro

Canal visible para video verificación.



Interior: almacén, centro de datos



Exterior: estación de carga electrónica

Modelo	DS-2TD1217T/PA	DS-2TD2617T/PA	DS-2TD1228T/QA	DS-2TD2628T/QA	DS-2TD3017T-2V/3V
Nombre	Cámara torreta termográfica	Cámara tipo bala termográfica	Cámara torreta termográfica	Cámara tipo bala termográfica	Cámara de cubo termográfica
Imagen					
Resolución (térmica)	160 × 120		256 × 192		160 × 120
Paso de píxel (térmico)	17 μm		12 μm		17 μm
Máx. Resolución (óptica)	2688 × 1520		2688 × 1520		1600 × 1200
Lente	Térmica: 2 o 3 mm Óptica: 2 o 4 mm	Térmica: 3 o 6 mm Óptica: 4 o 6 mm	Térmica: 2, 3 mm Óptica: 2, 4 mm	Térmica: 3, 7 mm Óptica: 4, 6 mm	térmico: 1,8 o 3,1 mm Óptica: 1,29 mm
Campo de visión (térmico)	2 mm: 90° × 66.4° 3 mm: 50° × 37.2°	3 mm: 50° × 37.2° 6 mm: 25.0° × 18.7°	2 mm: 90.0° × 65.4° 3 mm: 50.0° × 37.3°	3 mm: 50.0° × 37.3° 7 mm: 24.9° × 18.7°	2mm: 90° × 66.4° 3mm: 50° × 37.2°
Características especiales	Alarma de audio y luz estroboscópica				
Rango de medición de temperatura	-20 °C a +550 °C (-4 °F to +1022 °F)				
Precisión de temperatura	Max. (± 2 °C, ± 2%)				
Requisito ambiental	From -40 °C to 65 °C (-40 °F to 149 °F); Humedad: 95% or less				De -20°C a 50°C (-40 °F a 149 °F); Humedad: 90% o menos
Protección de ingreso	IP66	IP67	IP66	IP67	IP67

Escenarios Industriales - Cámaras Térmicas

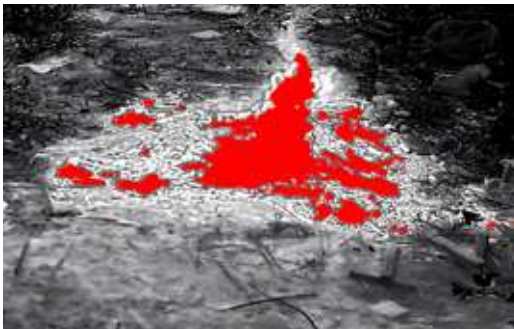


Reglas de medición de temperatura flexibles

Las reglas de medición flexibles ayudan a crear más métodos de detección.

Coloración del objetivo

El color resaltado para la temperatura en un rango definido por el usuario puede ayudarlo a ubicar rápidamente áreas con una temperatura específica.



Detección de fuego

Detección de incendios con canal térmico y detección de humos con canal óptico.

Filtro de montacargas

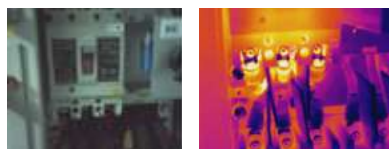
Algoritmo avanzado para filtrar la alarma no deseada causada por el motor del vehículo.



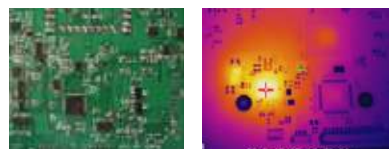
Filtro de reflejo solar

Algoritmo avanzado para filtrar la alarma no deseada causada por el reflejo del sol.

Escenarios



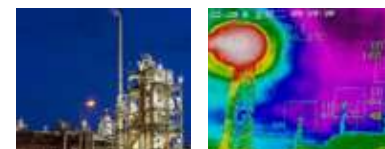
Electricidad





Fabricación








Residuos y Reciclaje



Energía

Modelo	DS-2TD2137T -4P/7P	DS-2TD2167T -7/P	DS-2TD2637T -10P/15P	DS-2TD2667T -15/P	HM-TD2037T -4X/7X/10X	HM-TD2067T -6/X	HM-TD2036T -15/V	HM-TD2066T -25/V
New/Hot/ Coming Soon			Hot	Hot	New	New		
Características Especial								
Imagen								
Paso de píxel (Térmico)	17 µm							
Máx. Resolución (Térmico)	384 × 288	640 × 512	384 × 288	640 × 512	384 × 288	640 × 512	640 × 512	640 × 512
Lente Térmica	4.4 or 6.5 mm	6.5 mm	9.7 or 15 mm	15mm	4.5, 6.5 or 9.7 mm	6.3 mm	15 mm	25 mm
Máx. Resolución (Óptico)	/		2688 × 1520		/	/	/	/
Campo de visión (Térmico)	4 mm: 90° × 65.3° 7 mm: 60° × 44.1°	7 mm: 88.5° × 73.2°	10 mm: 37.5° × 28.5° 15 mm: 42.5° × 33.6°	15 mm: 42.5° × 33.6°	4 mm: 90° × 65.2° 7 mm: 60° × 44.1° 10 mm: 37.5° × 28.5°	6 mm: 88.5° × 73.2°	25° × 19°	25° × 19°
Entrada de alarma	2-ch input (0-5 VDC)				1-ch input (0-3.3 VDC)			
Salida de alarma	2-ch relay output, supports Alarm Linkage				1-ch output			
VCA	Cruce de línea, intrusión, entrada a la región, salida de la región				/			
Detección de fuego	Detección dinámica de incendios, hasta 10 puntos de incendio detectables.				/			
Rango de medición de temperatura	-20° C to 550° C (-4 °F to +1022°F)							
Precisión de temperatura	Max [±2°C, ±2%]							
Requisito ambiental	De -40 °C a 65 °C (-40 °F a 149 °F); Humedad: 90% o menos				De -20 °C a 50 °C (-40 °F a 149 °F); Humedad: 90% o menos			
Protección de ingreso	IP67				IP40			

Modelo	DS-2TD4237T-10/V2	DS-2TD4228T-10/W	DS-2TD4137T-9W/25W	DS-2TD4167T-9W/25W	DS-2TD5537T-W	DS-2TD6237T-W	DS-2TD6267T-25H4LW/50H4LW
New/Hot/ Coming Soon		New			New	Hot	
Características especiales							
Imagen							
máx. Resolución (Térmica)	384 × 288	256 × 192	384 × 288	640 × 512	384 × 288	384 × 288	640 × 512
Paso de píxel (Térmico)	17 µm	12 µm	17 µm	17 µm	17 µm	17 µm	17 µm
Lente Térmica	Thermal: 10 mm Optical: 4.8-153 mm	Thermal: 10 mm Optical: 4.8-153 mm,32x	Thermal: 9 or 25 mm Optical: 6-240 mm	Thermal: 9 or 25 mm Optical: 6-240 mm	Thermal: 7 or 15 or 25 mm Optical:5-160 mm	Thermal: 25 or 50 mm Optical:6 to 240 mm	Thermal: 9 or 25 mm Optical: 6-240 mm
Máx. Resolución (Óptico)	1920 × 1080	2688 × 1520, 4 MP	2688 × 1520	2688 × 1520	2560 × 1440	2688 × 1520	2688 × 1520
Campo de visión (Térmico)	10 mm: 37.7° × 28.7°	10 mm: 18° × 13.5°	9 mm: 37.9° × 28.7° 25 mm: 14.9° × 11.2°	9 mm: 72.0° × 56.1° 25 mm: 24.5° × 19.7°	7 mm: 54.8° × 42.5° 15 mm: 24.55° × 18.54° 25 mm: 24.9° × 20°	25 mm:14.88° × 11.19° 50 mm: 7.47° × 5.61°	25 mm: 24.55° × 19.75° 50 mm: 12.42° × 9.95°
Pan/Tilt	Panorámica: Rotación continua de 360°; Inclinación: De -5° a + 90° (giro automático))		Panorámica: Rotación continua de 360°; Inclinación: De -15° a + 90° (giro automático)		Panorámica: Rotación continua de 360°; Inclinación: De -90° a + 90° (giro automático)		Panorámica: Rotación continua de 360°; Inclinación: De -90° a + 40° (giro automático)
Entrada de alarma	Up to 7-ch input (0-5 VDC)				2-ch inputs (0 to5 VDC)		7-ch inputs (0 to5 VDC)
Salida de alarma	2-ch relay outputs, alarm response actions configurable						
VCA	Cruce de línea, intrusión, entrada a la región, salida de la región						
Detección de fuego	Detección dinámica de incendios, hasta 10 puntos de incendio detectables						
Rango de medición de temperatura	-20° C to 550° C (-4° F to +1022° F)						
Precisión de temperatura	Max (±2°C, ±2%)						
Requisito ambiental	From -40° C to 65° C (-40° F to 149° F); Humidity: 90% or less				From -40° C to 70° C; Humidity: 90% or less		From -40° C to 65° C (-40° F to 149° F); Humidity: 95% or less
Protección de ingreso	IP66				IP67		IP66

Ver el Mundo de una Manera Nueva

Cámaras Termográficas HIKMICRO



© Hangzhou HIKMICRO Sensing Technology Co., Ltd.
Building A1, No. 299, Qiushi Road, Tonglu Economic Development Zone,
Tonglu County, Hangzhou, Zhejiang

 HIKMICRO Thermography

 hikmicro_thermography

 HIKMICRO Thermography

 HIKMICRO

 info@hikmicrotech.com

 <http://hikmicrotech.com/en>